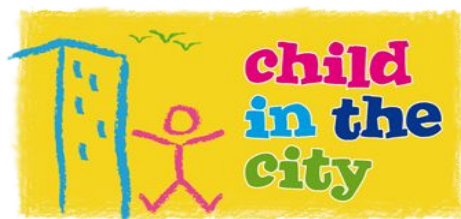


# ***Children's rights in the construction of local public policies for childhood (in times of pandemic)***

***Os direitos da criança na construção de políticas públicas locais de infância (em tempos de pandemia)***

Manuel Jacinto Sarmento

[sarmento@ie.uminho.pt](mailto:sarmento@ie.uminho.pt)

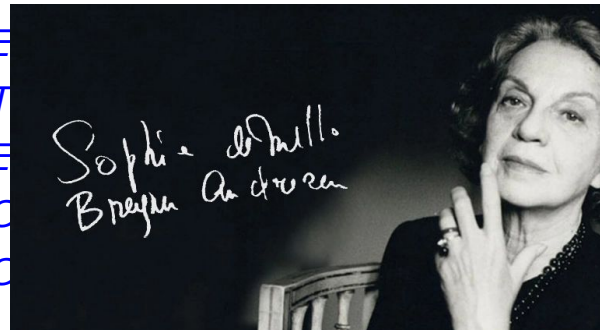


**CHILD IN THE CITY INTERNATIONAL SEMINAR  
HOW TO MAKE CHILDREN'S RIGHTS MAINSTREAM IN LOCAL POLICY PLANNING?  
19&20 May 2022, Cascais Portugal**

times

tempo

*And now, oh Gods, what shall I say to you about me?  
Inert afternoons die in the garden.  
I forgot about you and without memory  
I walk on the paths where time  
As a monster devours itself.*



*mim?*

*a*

*mpo*

*devora.*

# Covid 19 – effects on childhood

## Covid 19 – efeitos na infância

- (In)visibility
- Impoverishment
- Socio-educational inequalities
- Impacts on the domestic space

- (In)visibilidade
- Empobrecimento
- Desigualdades socio-educacionais
- Impactos no espaço doméstico



Vihls

Public art Porto

## (In)visibility

### (In)visibilidade

- Removed from public space
- Withdrawal from the media space
- ... but...
- Resilience and resistance

- Retirada do espaço público
- Retirada do espaço mediático
- ... mas...
- Resiliência e resistência



press

# Impoverishment

## Empobrecimento

- The reproduction of poverty
- Increase in inequalities
- Intersectional effects

- A reprodução da pobreza
- Aumento das desigualdades
- Efeitos interseccionais



Banksy  
graffiti

# Socio-educational inequalities

## Desigualdades socio-educacionais

- Cultural capital and learning
  - Domiciliation of teaching
  - Learning and digital culture
- 
- Capital cultural e aprendizagens
  - Domicialização do ensino
  - Aprendizagem e digitalização



# Childhood policies in the city in the face of the pandemic

As políticas de infância na cidade face à pandemia

- Proximity policies:
  - the centrality of the municipality
- Integrated and diversified policies
- The ethics of care
  - Políticas de proximidade: a centralidade do município
  - Políticas integradas e diversificadas
  - A ética do cuidado



Utopias urbanas Nadir Afonso

# Proximity policies: the centrality of the municipality

## Políticas de proximidade: a centralidade do município

- Uncertainty and flexibility
- Social participation
- The sense of the public and urbanity

- Incerteza e flexibilidade
- Participação social
- O sentido do público e a urbanidade



Guimarães- Metro Minuto



# Integrated policies

## Políticas integradas

- The multidimensionality of factors
  - The coordination of policies
  - The figure of the “social manager” of the family
- 
- A multidimensionalidade dos fatores
  - A coordenação das políticas
  - A figura do “gestor social” de família



Interseccionalidade DST

# Ethics of care

## Ética do cuidado

- From the ethics of care to the caring society
- The “caregiver city”
- Care and childhood
  - Da ética do cuidado à sociedade cuidadora
  - A “cidade cuidadora”
  - Cuidado e infância



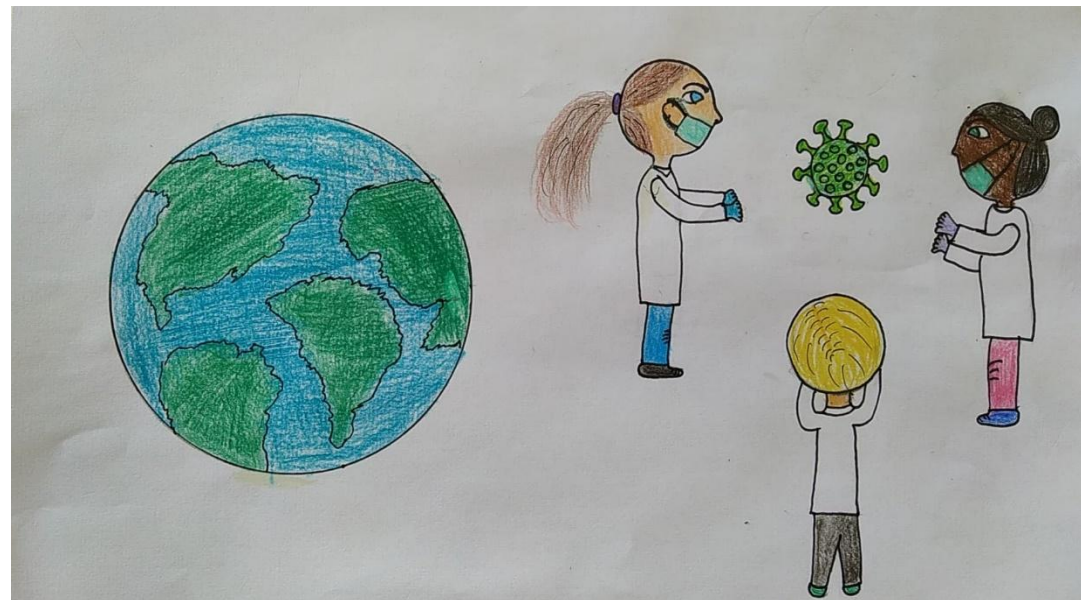
Família Almada Negreiros

# The voice of the child in the city

## A voz da criança na cidade

- Politics of inclusion
- Children's social participation
- Educational change and school transformation

- Políticas de inclusão
- Participação social
- Mudança e transformação da escola



Projeto (Des)confinados em casa. IE. Uminho  
11 years old child's drawing

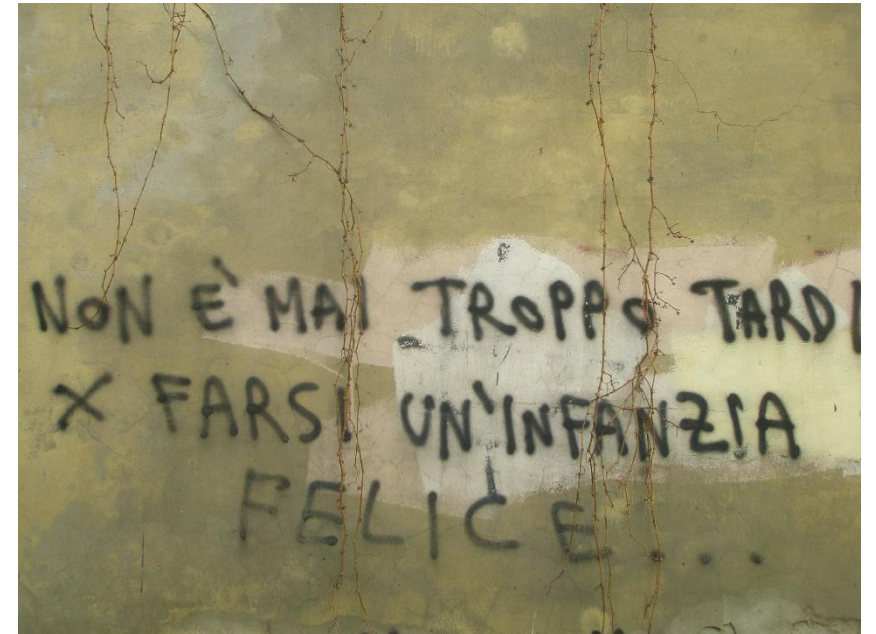
# Epilogue

## Epílogo

*"The coronavirus, endangering anyone, regardless of wealth or status, makes everyone equal – not in the face of death, but in the face of the right to life, health and justice."*

*"O coronavírus, pondo em perigo qualquer um, independentemente da sua riqueza ou estatuto, torna todos iguais – não perante a morte, mas perante o direito à vida, à saúde e à justiça."*

**José Gil** ("O Medo", *Público*, 24 abril 2002")



Firenze. Photo: [Manuel Sarmiento](#)